

# 泉州市丰泽区人民政府文件

泉丰政征告〔2023〕100号

## 泉州市丰泽区人民政府关于泉州市金鲤大桥工程 (丰泽段)征收(使用)土地预公告

为实施泉州市丰泽区国民经济和社会发展规划、国土空间规划,根据《中华人民共和国土地管理法》等法律法规的规定,现发布泉州市金鲤大桥工程(丰泽段)征收(使用)土地预公告:

### 一、征收(使用)土地的范围、目的

1. 拟征收(使用)土地面积:6.6069公顷。
2. 征地范围:东至泉州万科城二期、西至溪乾小区二期、南至北滨江公园、北至北清西路。具体详见勘测定界图。



3. 涉及的社区集体经济组织：北峰街道北峰社区、北峰街道招丰社区（具体以土地现状调查结果为准）。

4. 征地目的：本次征收集体土地用于泉州市金鲤大桥工程（丰泽段），为政府组织实施的交通基础设施建设需要，属公共利益需要，符合《中华人民共和国土地管理法》第四十五条规定。

## 二、其他事项

拟于2023年11月2日至2023年11月16日组织北峰街道办事处进行拟征收土地前期工作，并由北峰街道办事处代表丰泽区人民政府具体实施土地现状调查、社会稳定风险评估等工作，有关单位和个人应予积极支持配合。

本公告之日起，凡在拟征收土地范围内抢栽、抢种、抢建的，对该部分一律不予补偿。

本公告在征收土地涉及的街道和社区集体经济组织所在地予以张贴，社区集体经济组织应及时将本公告内容通知被征地的单位和个人。

本公告期限为公告之日起十个工作日，拟被征收土地四至范围内的社区集体经济组织及其成员、居民委员会和其利害关系人，如对本项目征收土地预公告有异议的，应该在本公告期内以书面形式向北峰街道办事处提出。



本次征收土地的实施征地单位为丰泽区人民政府，由北峰街道办事处代表区政府签订补偿安置协议。

特此公告。

附件：泉州市金鲤大桥工程（丰泽段）勘测定界图



（此件主动公开）

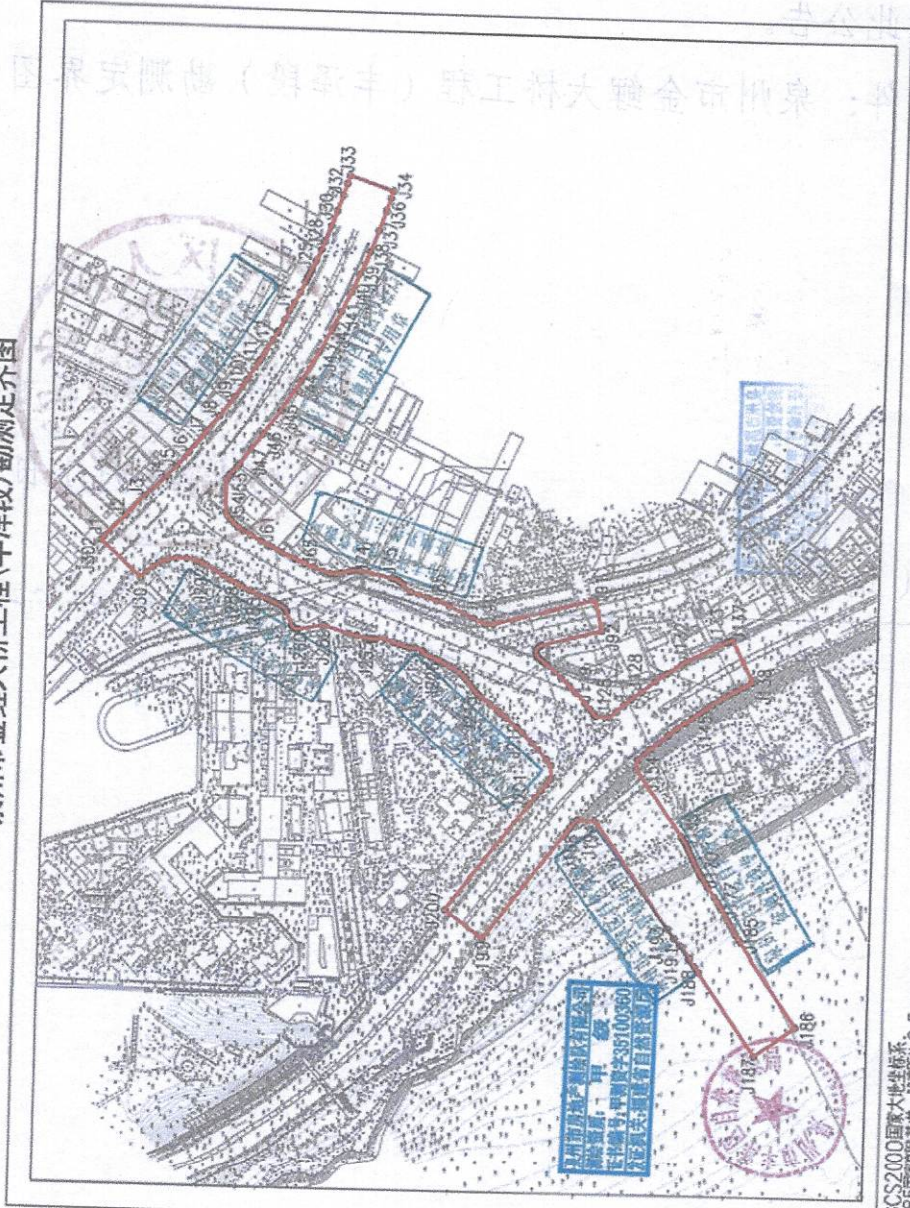
2023年11月1日

泉州市丰泽区人民政府



附件

泉州市金鲤大桥工程(丰泽段)勘测定界图



设计: 林炳  
 测量: 林炳  
 检查: 蔡世森

CGCS2000国家大地坐标系  
 1985国家高程基准, 等高距为0.5m

泉州市房地产测绘队有限公司

泉州市丰泽区人民政府办公室

2023年11月1日印发